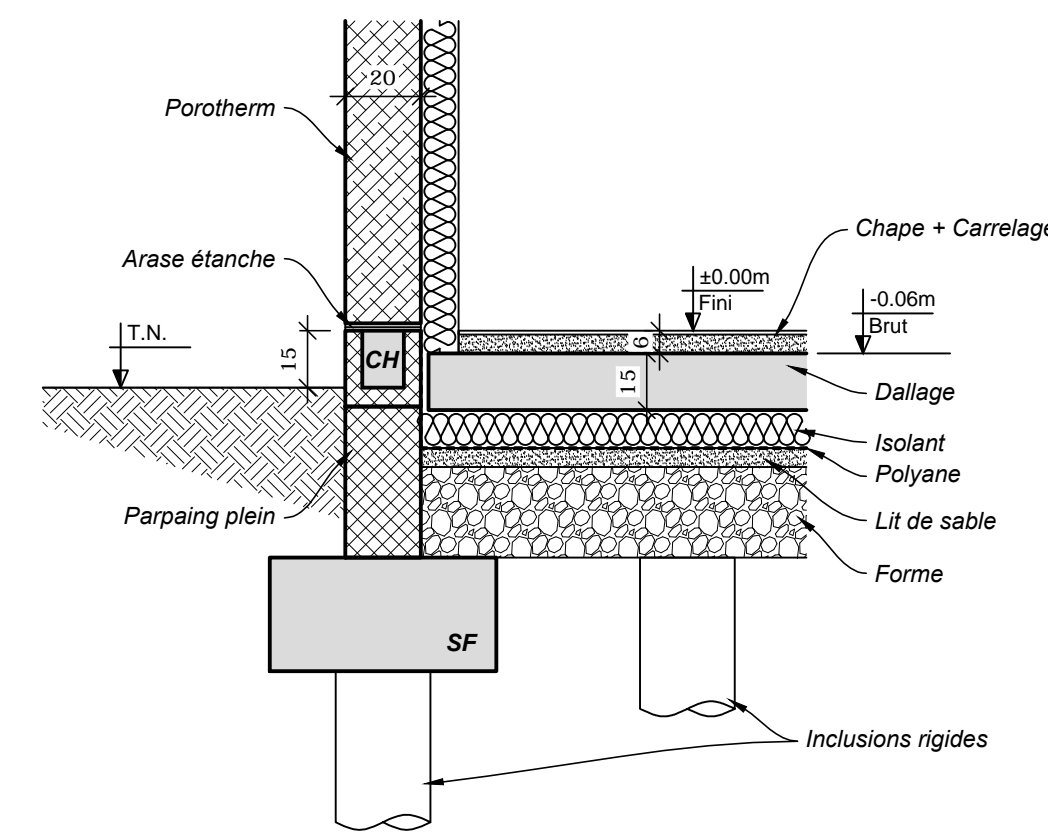
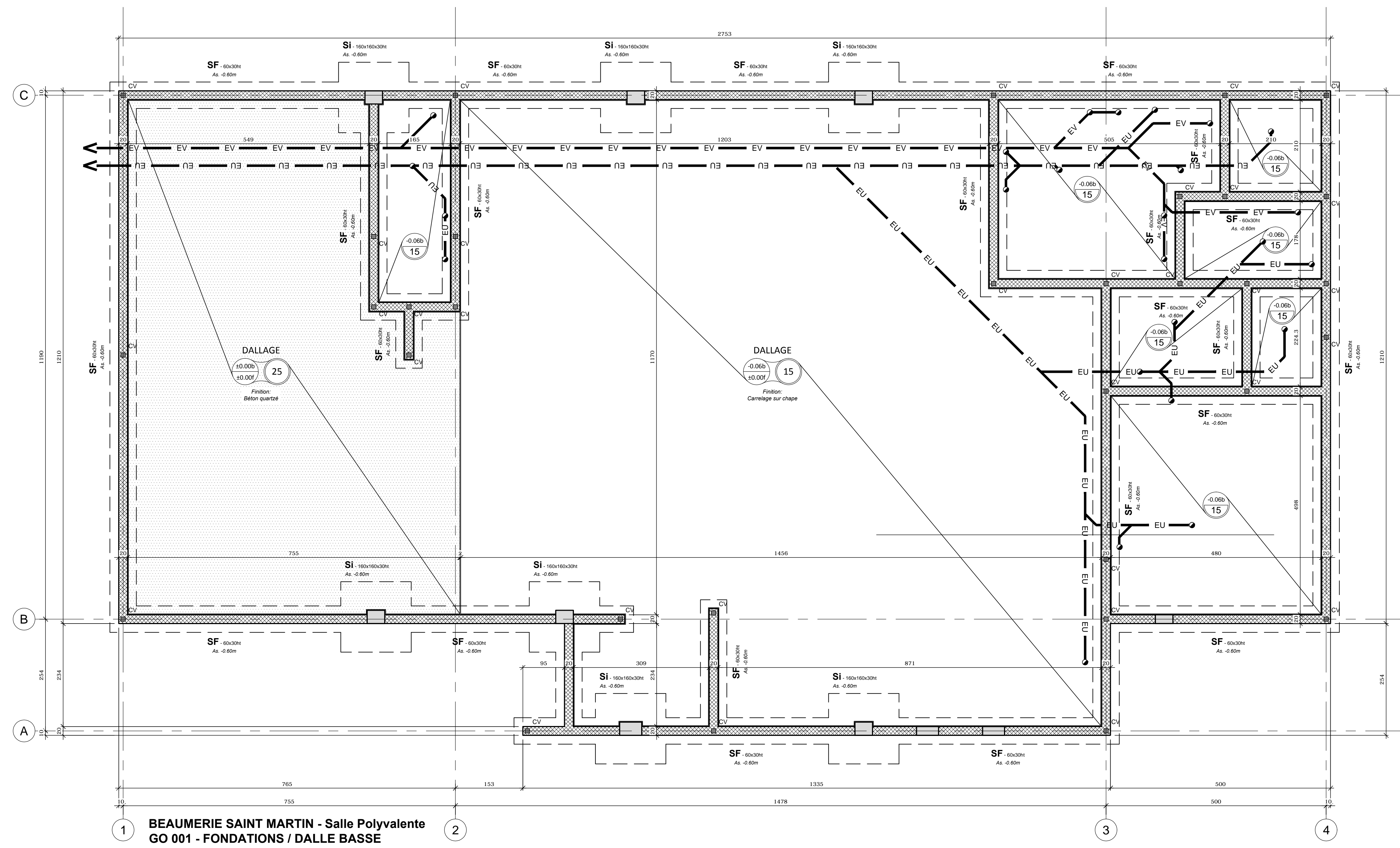
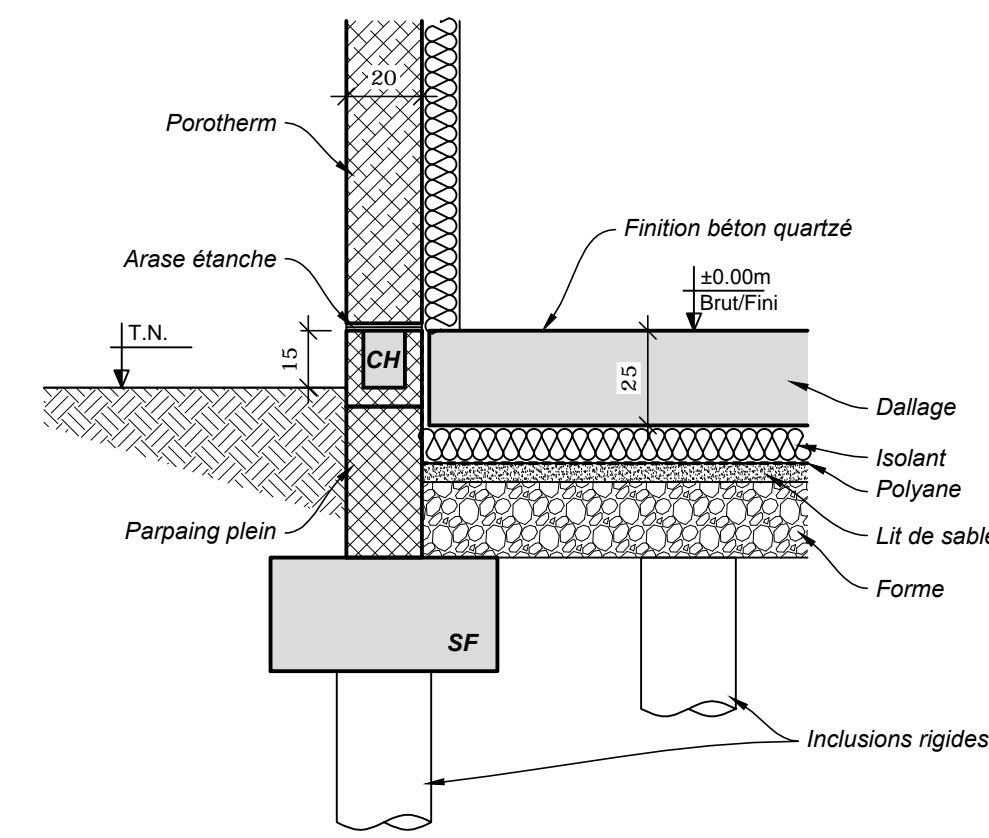


**Coupe type périphérique
au droit du dallage ep.15cm**
Ech: 1/20e



**Coupe type périphérique
au droit du dallage ep.25cm**
Ech: 1/20e



**BEAUMERIE SAINT MARTIN - Salle Polyvalente
GO 001 - FONDATIONS / DALLE BASSE**
Ech: 1/50e

Ratios de ferrailage Fondations/Dalle basse :

- Semelle isolée 160x160x30ht → $\rho = 55\text{kg/m}^3$
- Semelle filante 60x30ht → $\rho = 45\text{kg/m}^3$
- Dallage ép. 25cm → $\rho = 19\text{kg/m}^2$
- Dallage ép. 15cm → $\rho = 10\text{kg/m}^2$

NOTA :

***Hypothèses de sol :**

- Fondations superficielles associées à un renforcement de sol par inclusions rigides.
- Hypothèse : $q_{ELS} = 0,20\text{ MPa}$ à confirmer par l'entreprise en charge de la réalisation des inclusions rigides.
- Dallage sur terre-plein reposant sur une forme associée à un maillage d'inclusions rigides.

***Hypothèses sismique :**

- Zone sismique 1 ⇒ la conception parasismique n'est pas obligatoire.

***Hypothèses de charges :**

- Charges climatique : - Zone A1 de neige
- Zone III de vent
- Charges d'exploitations : - Salle de réception, $Q = 400\text{kg/m}^2$
- Sanitaires, $Q = 250\text{kg/m}^2$
- Cuisine, $Q = 500\text{kg/m}^2$
- Salle de Quillet, $Q = 600\text{kg/m}^2$
- Dalle locaux technique R+1, $Q = 500\text{kg/m}^2$

LEGENDE :

- Béton armé
- Parpaings pleins
- Parpaings creux
- Porotherm

- Les cotes indiquées sur ce plan le sont à titre indicatif. Seules les cotes figurant sur le plan Architecte sont à prendre en compte.

Ce plan guide :

- est la propriété intellectuelle de B.A. BAT et ne peut être utilisé ou reproduit sans son accord.
- n'est valide que pour les éléments techniques du lot concerné.
- facilite la compréhension du C.C.T.P., mais ne constitue pas un plan d'exécution qui reste à établir par l'entrepreneur.
- en cas de discordance avec les plans Architecte les plus récents, ces derniers sont à prendre en considération et les plans techniques sont à modifier en conséquence.

COMMUNE DE BEAUMERIE SAINT MARTIN
Mairie
62170 BEAUMERIE SAINT MARTIN
Tél: 03 21 81 46 56
email: mairie.beaumerie@wanadoo.fr

RECONSTRUCTION DE LA SALLE POLYVALENTE

Fondations / Dalle basse

Plan guide

Indice	date	MODIFICATIONS
-	06.15	DOSSIER DCE

Architecte :	VILLESANGE MASSON ARCHITECTURE 101 rue de la République - 87124 LA MOULÈNE Tél : 03 28 38 16 70 - Fax : 03 28 38 77 22 ars@villesangemasson.com
Bureau d'Etudes Techniques :	B.A. bat Bureau d'Etudes Techniques 62620 RUITZ Tél : 03 21 53 59 26 / Fax : 03 21 53 26 10 bertrand.robidet@ba-bat.com
DCE	
Dessin	Roman DACHICOURT
Responsable	Amalou LACQUEMENT
Responsable affaire	Bertrand ROBIDET
Date	Mai 2015
ECHELLE	
PLAN	1/50
COUPE	1/20

DOSSIER N°14-1852

GO 001