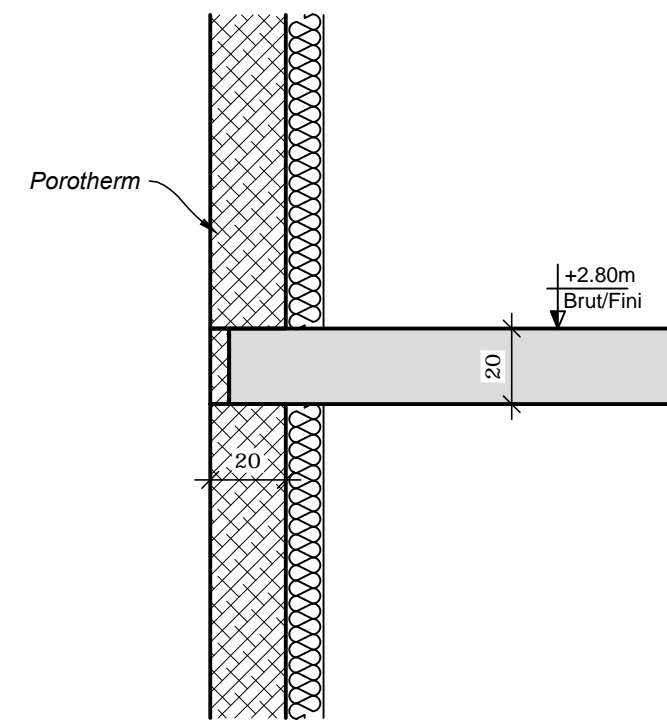
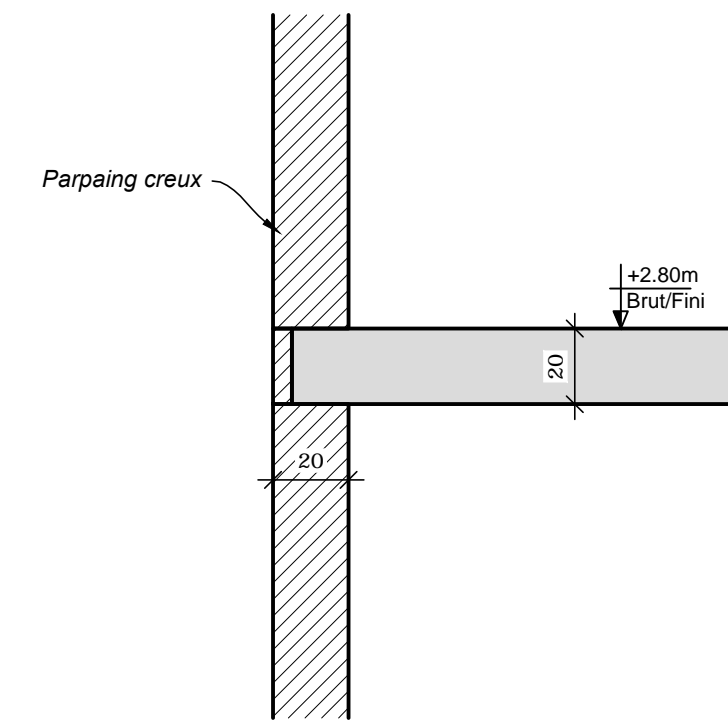


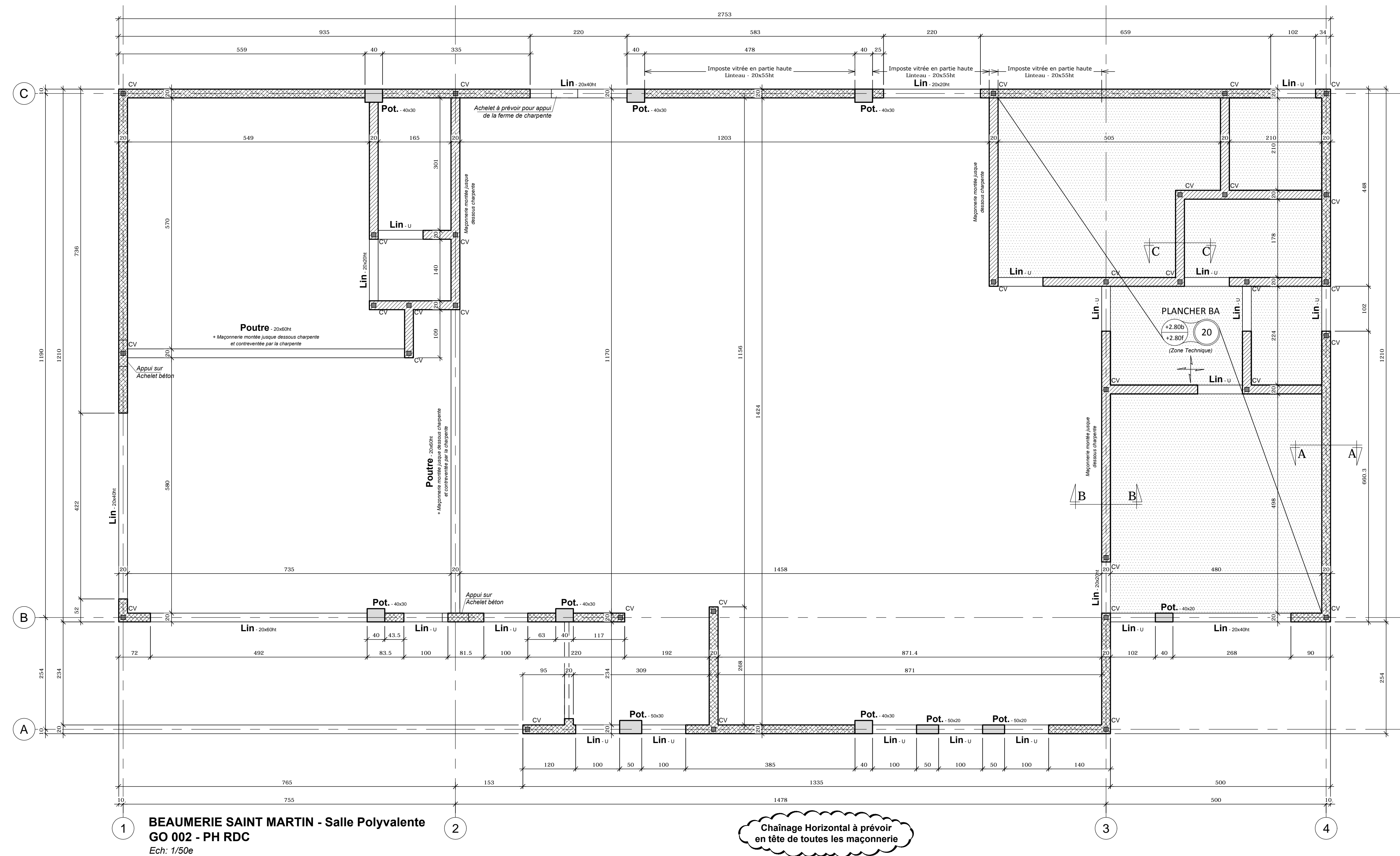
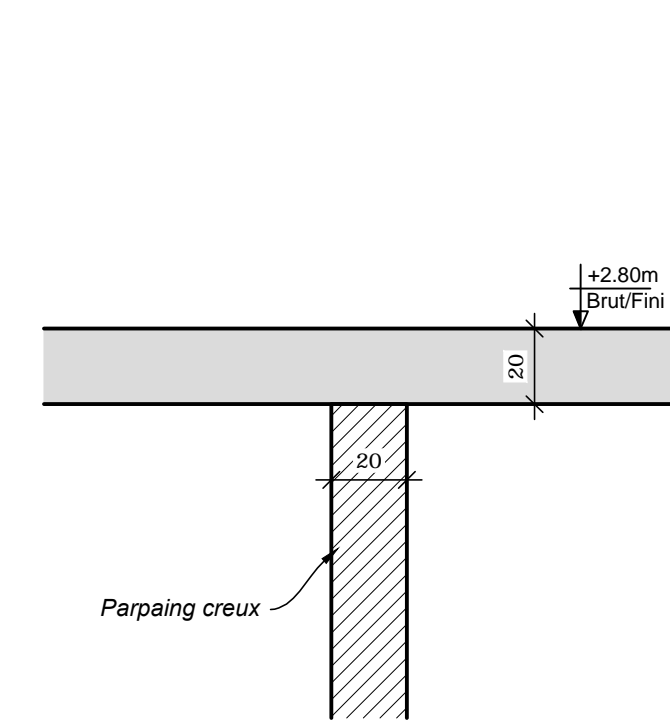
**Coupe A-A**  
Ech: 1/20e



**Coupe B-B**  
Ech: 1/20e



**Coupe C-C**  
Ech: 1/20e



**Ratios de ferrailage PH RDC :**

- Poteau 40x30 et 40x50 →  $\rho = 110\text{kg/m}^3$
- Autre poteau →  $\rho = 90\text{kg/m}^3$
- Linteau < 1m →  $\rho = 2.5\text{kg/ml}$
- Linteau > 1m →  $\rho = 4\text{kg/ml}$
- Poutre →  $\rho = 70\text{kg/ml}$

**NOTA :**

**\*Hypothèses de sol :**

- Fondations superficielles associées à un renforcement de sol par inclusions rigides.
- Hypothèse :  $q_{ELS} = 0,20\text{ MPa}$  à confirmer par l'entreprise en charge de la réalisation des inclusions rigides.
- Dallage sur terre-plein reposant sur une forme associée à un maillage d'inclusions rigides.

**\*Hypothèses sismique :**

- Zone sismique 1 ⇒ la conception parasismique n'est pas obligatoire.

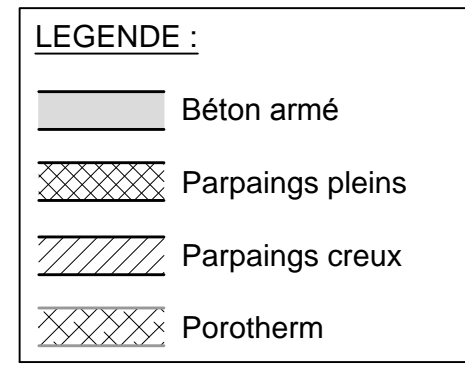
**\*Hypothèses de charges :**

- Charges climatique : - Zone A1 de neige  
- Zone III de vent
- Charges d'exploitations : - Salle de réception,  $Q = 400\text{kg/m}^2$   
- Sanitaires,  $Q = 250\text{kg/m}^2$   
- Cuisine,  $Q = 500\text{kg/m}^2$   
- Salle de Quillet,  $Q = 600\text{kg/m}^2$   
- Dalle locaux technique R+1,  $Q = 500\text{kg/m}^2$

- Les cotes indiquées sur ce plan ne sont à titre indicatif. Seules les cotes figurant sur le plan Architecte sont à prendre en compte.

**Ce plan guide :**

- est la propriété intellectuelle de B.A. BAT et ne peut être utilisé ou reproduit sans son accord.
- n'est valide que pour les éléments techniques du lot concerné.
- facilite la compréhension du C.C.T.P., mais ne constitue pas un plan d'exécution qui reste à établir par l'entrepreneur.
- en cas de discordance avec les plans Architecte les plus récents, ces derniers sont à prendre en considération et les plans techniques sont à modifier en conséquence.



**COMMUNE DE BEAUMERIE SAINT MARTIN**  
Mairie  
**62170 BEAUMERIE SAINT MARTIN**  
Tél: 03 21 81 46 56  
email: mairie.beaumerie@wanadoo.fr

**RECONSTRUCTION DE LA SALLE POLYVALENTE**

**Plancher Haut RDC**  
Plan guide

Index	Date	MODIFICATIONS
-	06.15	DOSSIER DCE

Architecte :	<b>VILLESANDE MASSON ARCHITECTURE</b> 101 rue de la République - 87124 LA MOULÈNE Tél : 03 28 38 16 70 - Fax : 03 28 06 77 22 masson.villesande@wanadoo.fr
Architecte :	<b>B.A. bat</b> Bureau d'Etudes Techniques : B.A. bat 62620 RUITZ Tél : 03 21 53 59 26 / Fax : 03 21 53 26 10 bertrand.robidet@ba-bat.com
<b>DCE</b>	
Dessin	Roman DACHICOURT
Responsable	Amalut LACQUEMENT
Responsable	Bertrand ROBIDET
Date	Mai 2015
ECHELLE	
PLAN	1/50
COUPE	1/20